

Сенсорный бак для мусора ЕК9338 (30L+15L+15L)



Инструкция пользователя



Внимательно изучите эту инструкцию перед тем, как начнёте пользоваться сенсорным баком для мусора.



Не подвергать воздействию прямых солнечных лучей, других источников тепла и влажности.

Вопросы безопасности

- Данное устройство предназначено только для бытового или коммерческого использования и не должно использоваться для других целей. Любое другое использование может привести к потере гарантии и может представлять опасность для здоровья.
- Устройство не предназначено для использования вне помещений.
- Данное устройство не предназначено для использования лицами с ограниченными физическими или умственными способностями, а также лицами с недостатком опыта и знаний, если они не находятся под контролем или не проинструктированы по вопросам, касающимся использования устройства, со стороны лиц, ответственных за их безопасность.
- Не разрешайте детям играть с устройством.
- Не пытайтесь ремонтировать изделие самостоятельно.

Использование и утилизация батареек

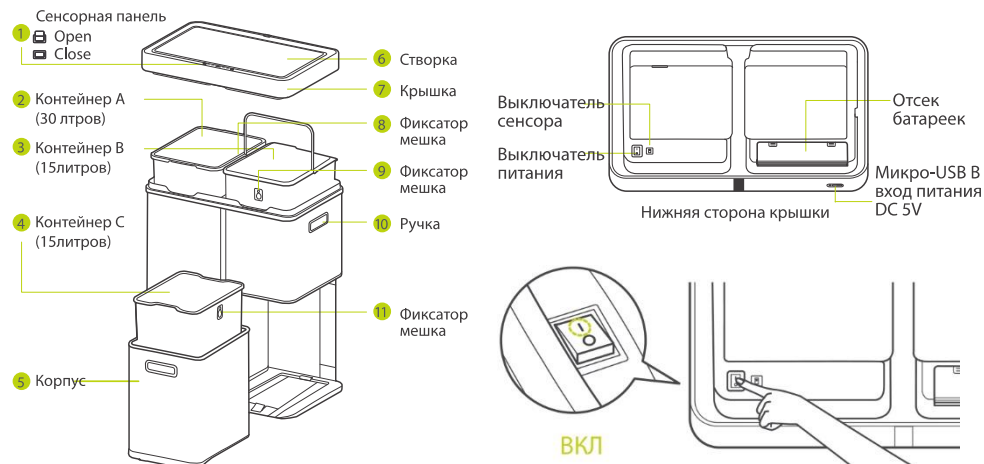


- Настоятельно рекомендуется использовать в устройстве алкалиновые батарейки. Не используйте аккумуляторы.
- Батарейки в комплект поставки не входят.

- В устройстве применяются шесть батареек **AA**. Используйте только соответствующие батарейки.
- При замене меняйте все батарейки, не используйте одновременно и новые, и уже бывшие в эксплуатации.
- Перед установкой батареек чистите контакты как батареек, так и устройства.
- Всегда убеждайтесь, что батарейки установлены правильно, с соблюдением полярности.
- Если устройство не планируется использовать долгое время, извлекайте батарейки.

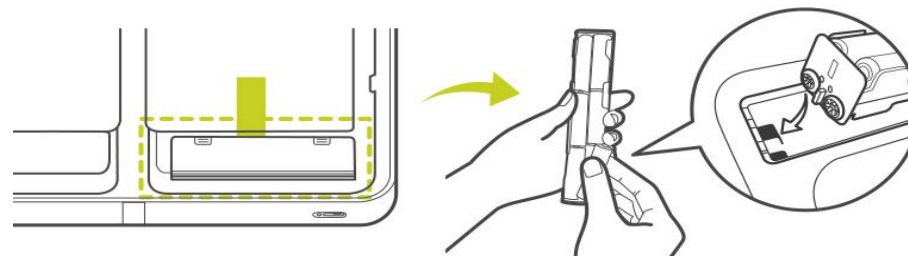
- Только взрослые должны устанавливать и извлекать батарейки.
- Запрещается использование устройства, если крышка отсека батареек не закрыта должным образом.
- Внимание: при подключении к USB-кабелю питания, пожалуйста, убедитесь, что батареи извлечены из отсека батареек.
- Перед утилизацией устройства батарейки должны быть извлечены.
- Батарейки следует утилизировать безопасным способом в соответствии с местными нормативами.

Основные части



Установка и замена батареек

1. Выключите устройство выключателем, откройте крышку отсека батареек и извлеките, блок батареек, потянув за ленту. Извлеките из блока батареек использованные батарейки:
2. Установите шесть батареек **AA** в блок батареек (в комплект поставки батареек не входят). Установите блок батареек в отсек батареек, совместив контакты. Как показано на схеме. При этом лента должна проходить под блоком батареек.
3. Закройте крышку отсека батареек,
4. Включите устройство выключателем:



ДАЛЕЕ

Работа

Первое включение

Переключите выключатель питания положение « I » (Вкл.) Убедитесь, что выключатель сенсора, расположенный с нижней стороны крышки передвинут в положение « I » (Вкл.)

Рабочая зона

Датчик открывания крышки срабатывает, когда объект приближается к панели управления на расстояние 20±5 см.

Режимы

Режим Sensor

Выключатель сенсора в положении « I » (Вкл.). Индикатор слева мигает каждые 6 секунд.



Когда объект попадает в рабочую зону, подвижная крышка открывается и находится в этом положении, пока объект остаётся в рабочей зоне. При этом все индикаторы загораются



После удаления объекта из рабочей зоны подвижная крышка закрывается в течение 5 секунд. При этом все индикаторы гаснут.



Ручной режим

При необходимости пользователь может открыть подвижную крышку вручную, нажав на кнопку «  ». Крышка будет оставаться открытой до тех пор, пока не будет нажата кнопка «  ». В этом режиме индикатор в середине панели управления будет мигать.



Режим паузы сенсора

Выключатель сенсора в положении « O » (Вкл.). Индикатор справа мигает каждые 6 секунд,

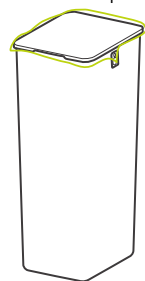
Сенсор отключен и бак может работать только в Ручном режиме.



Установка мусорного мешка

1. Снимите крышку мусорного бака и переведите выключатель в положение O.
2. Извлеките заполненный контейнер из бака.
3. Оберните верхнюю оправу контейнера полиэтиленовым мешком. Для контейнера, оснащенного ручкой, оставьте ручку снаружи.
4. Заправьте излишек мешка в фиксирующее отверстие в контейнере.
5. Поместите контейнер внутрь мусорного бака.
6. Прodelайте эту манипуляцию со всеми заполненными контейнерами.
7. Переведите переключатель в положение I.
8. Установите крышку бака на место.

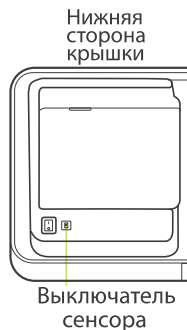
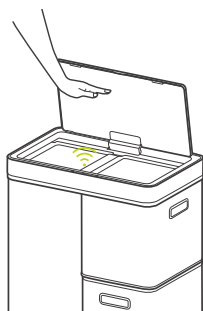
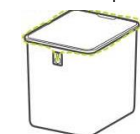
Контейнер А



Контейнер В

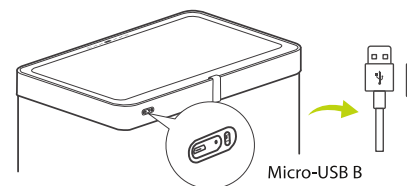


Контейнер С



Подключение к шнуру питания

Подключите шнур питания к порту микро-USB (Micro-USB B) в заднюю часть и подключите другой конец к адаптеру питания (адаптер не входит в комплект поставки)



Внимание: при подключении к USB-кабелю питания, пожалуйста, убедитесь, что батареи извлечены из отсека батареек.

Отсек для дезодоранта
Встроенный в крышку отсек для дезодоранта предназначен для использования с ароматическими капсулами



Устранение неисправностей

1. Отсутствует световая индикация

Убедитесь, что батарейки установлены правильно. Если необходимо, переустановите их.

2. Датчик открывания крышки не реагирует

Возможно, подвижная крышка была принудительно закрыта в Ручном режиме. Нажмите кнопку **CLOSE (ЗАКРЫТЬ)** для сброса режимов.

3. Мигание световой индикации случайным образом

Низкий уровень заряда батареек, замените их.

4. В автоматическом режиме крышка не закрывается или самопроизвольно открывается

Возможно на панель управления в область действия сенсора (датчика) попали капли воды или крошки мусора. Тщательно протрите панель слегка влажной тряпкой, а затем протрите насухо.



Избегайте попадания излишков влаги под панель управления! Если это произошло, немедленно протрите панель управления насухо.

Не пытайтесь закрывать или открывать крышку рукой, не отключив предварительно питание устройства, это может привести к повреждению устройства.



Правила ухода

- Для поддержания изделия в чистоте его необходимо регулярно протирать слегка влажной тканью или влажной очищающей салфеткой.
- Применение для ухода за изделием моющих средств запрещено.
- Изделие оснащено электронным блоком управления, необходимо категорически избегать попадания влаги на панель управления и в механизм открывания крышки. Это может привести к поломке изделия.
- Если на панель управления или в механизм открывания крышки попала влага, немедленно протрите их насухо и высушите крышку, после чего обратитесь в сервисный центр.
- В любом случае при необходимости снять крышку мусорного бака необходимо сразу после снятия крышки перевести выключатель в положение O. Непосредственно перед установкой крышки на место переведите выключатель в положение I.

В НАЧАЛО